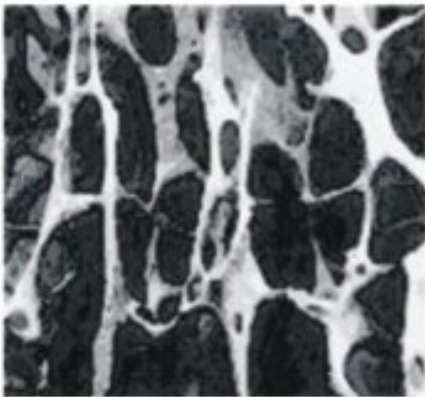


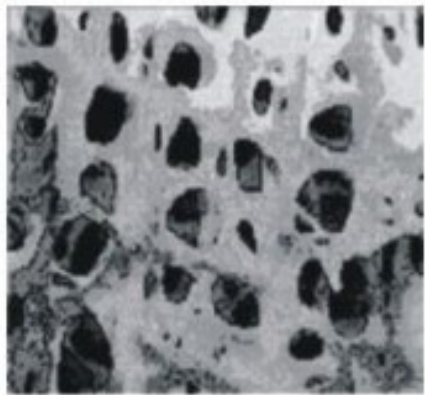
## ΠΑΘΗΣΕΙΣ ΤΩΝ ΟΣΤΩΝ

### ΟΣΤΕΟΠΟΡΩΣΗ:

Η οστεοπόρωση είναι χρόνια πάθηση του μεταβολισμού των οστών, κατά την οποία παρατηρείται σταδιακή μείωση της πυκνότητας και ποιότητάς τους, με αποτέλεσμα αυτά με την πάροδο του χρόνου να γίνονται πιο εύθραυστα και λεπτά. Έτσι προκαλείται αυξανόμενος κίνδυνος κατάγματος των οστών, καθώς μειώνεται η ανθεκτικότητα και η ελαστικότητά τους.



**ΟΣΤΕΟΠΟΡΩΤΙΚΟ  
ΟΣΤΟΥΝ**



**ΦΥΣΙΟΛΟΓΙΚΟ  
ΟΣΤΟΥΝ**

### ΠΑΡΑΜΟΡΦΩΤΙΚΗ ΟΣΤΕΪΤΙΣ:

Χρόνια νόσος του σκελετού των ενηλίκων, στην οποία διαταράσσεται η ισορροπία μεταξύ απορρόφησης (οστεοκλαστικής δραστηριότητας) και αναπαραγωγής (οστεοβλαστικής δραστηριότητας) του φυσιολογικού οστού. Αποτέλεσμα είναι η αντικατάστασή του, από μαλακής σύστασης, αγγειοβριθές, διογκωμένο οστό.



### ΔΙΣΚΟΠΑΘΕΙΕΣ:

Η δισκοπάθεια που εκφράζεται με οσφυαλγία δηλαδή πόνο στη μέση, επηρεάζει 80% των ενηλίκων, τουλάχιστο μία φορά στη ζωή τους. Στη δισκοπάθεια ο μεσοσπονδύλιος δίσκος προβάλλει και πιέζει τα νεύρα της σπονδυλικής στήλης προκαλώντας πόνο. Οι μεσοσπονδύλιοι δίσκοι βρίσκονται μεταξύ των σπονδύλων. Έχουν σημαντικό ρόλο στη στατική και δυναμική των κινήσεων της σπονδυλικής στήλης. Όταν ένας δίσκος υποστεί βλάβη, ρήξη και προβάλλει προς τα έξω, δημιουργείται αυτό που ονομάζεται δισκοκήλη. Οι παθήσεις των δίσκων είναι συχνότεροι στην περιοχή της οσφυϊκής μοίρας της σπονδυλικής στήλης. Πρόκειται για το μέρος της σπονδυλικής στήλης που βρίσκεται μεταξύ του θώρακα και της λεκάνης. Με την αύξηση της ηλικίας, οι δίσκοι γίνονται πιο επίπεδοι και αδύνατοι. Το εξωτερικό περιφερικό τους μέρος (ινώδης δακτύλιος), μπορεί να υποστεί ρήξη,

να προβάλλει ο κεντρικός πυρήνας του δίσκου (πηκτοειδής πυρήνας) και να πιέζει τα νεύρα.

### Παραδείγματα προβλημάτων στους δίσκους



Σ. Παρασκευή

Α΄3