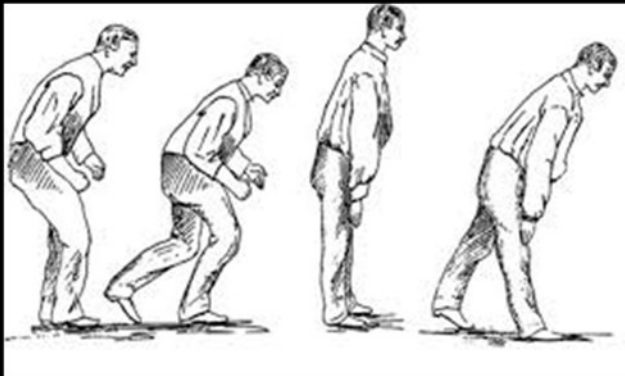
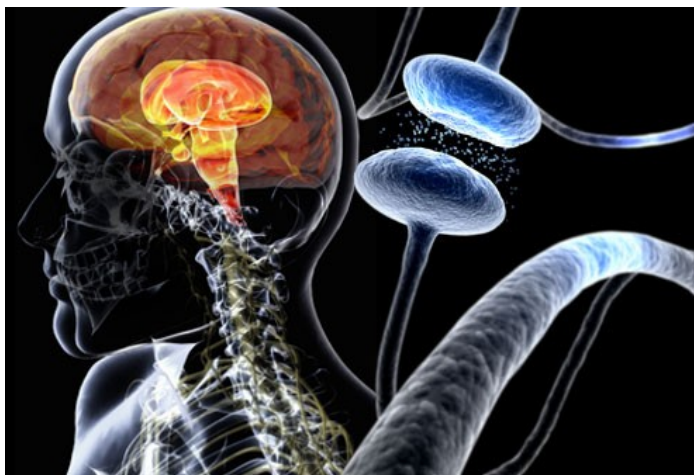


## Parkinson

**Τι είναι** Η Νόσος του Parkinson είναι μια ασθένεια που ανήκει στην ομάδα των συνθηκών που ονομάζονται ανωμαλίες του κινητικού συστήματος. Δεν μπορεί ακόμη να θεραπευτεί και οι πάσχοντες πηγαίνουν χειρότερα με την πάροδο του χρόνου και επιδεινώνεται η καρδιακή λειτουργία.

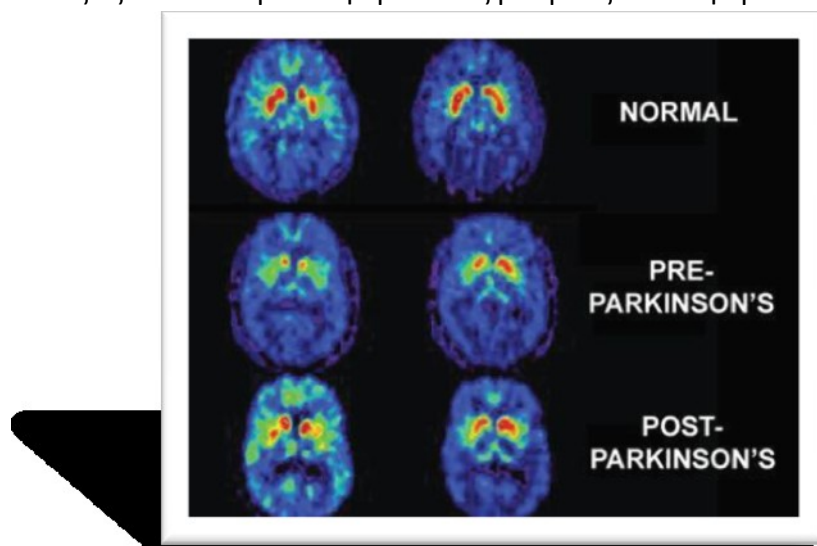


**Συμπτώματα** Τα πιο συχνά συμπτώματα είναι κινητικά και περιλαμβάνουν τον τρόμο ηρεμίας στα χέρια, ακαμψία, βραδυκινησία και δυσκολία στο περπάτημα. Αργότερα, μπορεί να εμφανιστούν ψυχιατρικές εκδηλώσεις ενώ η κατάθλιψη είναι το συχνότερο σύμπτωμα. Η νόσος περιλαμβάνει επίσης αισθητικές διαταραχές καθώς και διαταραχές ύπνου.



**Άτομα που εμφανίζεται** Η Νόσος του Πάρκινσον προσβάλλει τόσο τους άνδρες όσο και τις γυναίκες, αλλά πλήττει σε διπλάσιο ποσοστό άνδρες απ' ότι γυναίκες. Εμφανίζεται επίσης πιο συχνά μετά την ηλικία των 50 και είναι μία από τις πιο

κοινές διαταραχές του νευρικού συστήματος των ηλικιωμένων. Υπολογίζεται ότι περίπου 1% του πληθυσμού άνω των 65 ετών πάσχει από την νόσο. Άτομα με PD (νόσος του Parkinson) έχουν περίπου το ίδιο προσδόκιμο ζωής, όπως το φυσιολογικό πληθυσμό, ωστόσο επιπλοκές κατά τα τελευταία στάδια της νόσου μπορεί να οδηγήσει σε πνιγμονή, πνευμονία, και μπορεί να αποβεί μοιραία. Η νόσος εξελίσσεται με διαφορετικούς ρυθμούς σε διαφορετικούς ανθρώπους



**Αίτια** Η ασθένεια προκαλείται από την αργή επιδείνωση των νευρικών κυττάρων στον εγκέφαλο, τα οποία δημιουργούν ντοπαμίνη. Η ντοπαμίνη είναι μια φυσική ουσία που βρίσκεται στον εγκέφαλο που βοηθά μιών ελέγχου των μετακινήσεων σε όλο το σώμα.

**Αντιμετώπιση** Δεν υπάρχει μέχρι στιγμής θεραπεία της νόσου. Υπάρχουν ωστόσο αρκετά φάρμακα που βελτιώνουν την ποιότητα ζωής των ασθενών, επιφέροντας προσωρινή ανακούφιση από τα συμπτώματα. Η φαρμακευτική θεραπεία στηρίζεται στην αναπλήρωση της ντοπαμίνης στον εγκέφαλο με τη λήψη χαπιών. Εξίσου σημαντική είναι οι φυσιοθεραπείες οι οποίες υποστηρίζουν την κινητικότητα. Υπάρχει επίσης η δυνατότητα χειρουργικής διέγερσης συγκεκριμένων κινητικών περιοχών του εγκεφάλου με τη χρήση ειδικού βηματοδότη σε ορισμένες περιπτώσεις.

