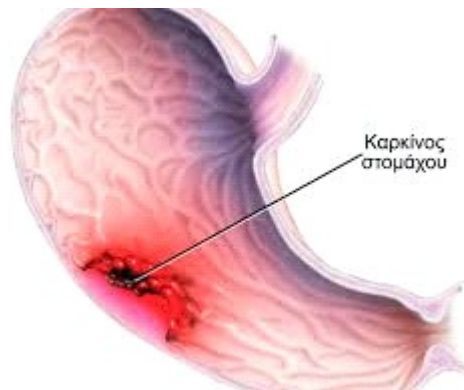


Καρκίνος του στομάχου

Ο καρκίνος του στομάχου, μπορεί να αναπτυχθεί σε οποιοδήποτε μέρος του στομαχιού και μπορεί να διαδοθεί σε όλο το στομάχι και σε άλλα όργανα, ιδιαίτερα τον οισοφάγο, τους πνεύμονες, τους λεμφαδένες και το συκώτι. Ο καρκίνος στομάχου προκαλεί περίπου 800.000 θανάτους παγκοσμίως το χρόνο.

Είναι ο 4ος συχνότερος καρκίνος παγκοσμίως, αλλά ο 7ος συχνότερος στην χώρα μας. Περίπου 1800 κρούσματα καταγράφονται ετησίως στην Ελλάδα. Το 67% των ασθενών έχουν ηλικία άνω των 65 ετών, ενώ το 5% έχουν ηλικία κάτω των 40 ετών.

- 1 στις 92 πιθανότητες έχει κάθε άνδρας να εκδηλώσει καρκίνο του στομάχου.
- 1 στις 152 πιθανότητες έχει κάθε γυναίκα να εκδηλώσει καρκίνο του στομάχου.



Ο καρκίνος στομάχου είναι συχνά ασυμπτωματικός ή προκαλεί μη συγκεκριμένα συμπτώματα στα αρχικά στάδιά του. Ο καρκίνος στομάχου μπορεί να προκαλέσει τα ακόλουθα σημάδια και συμπτώματα:

Στάδιο 1

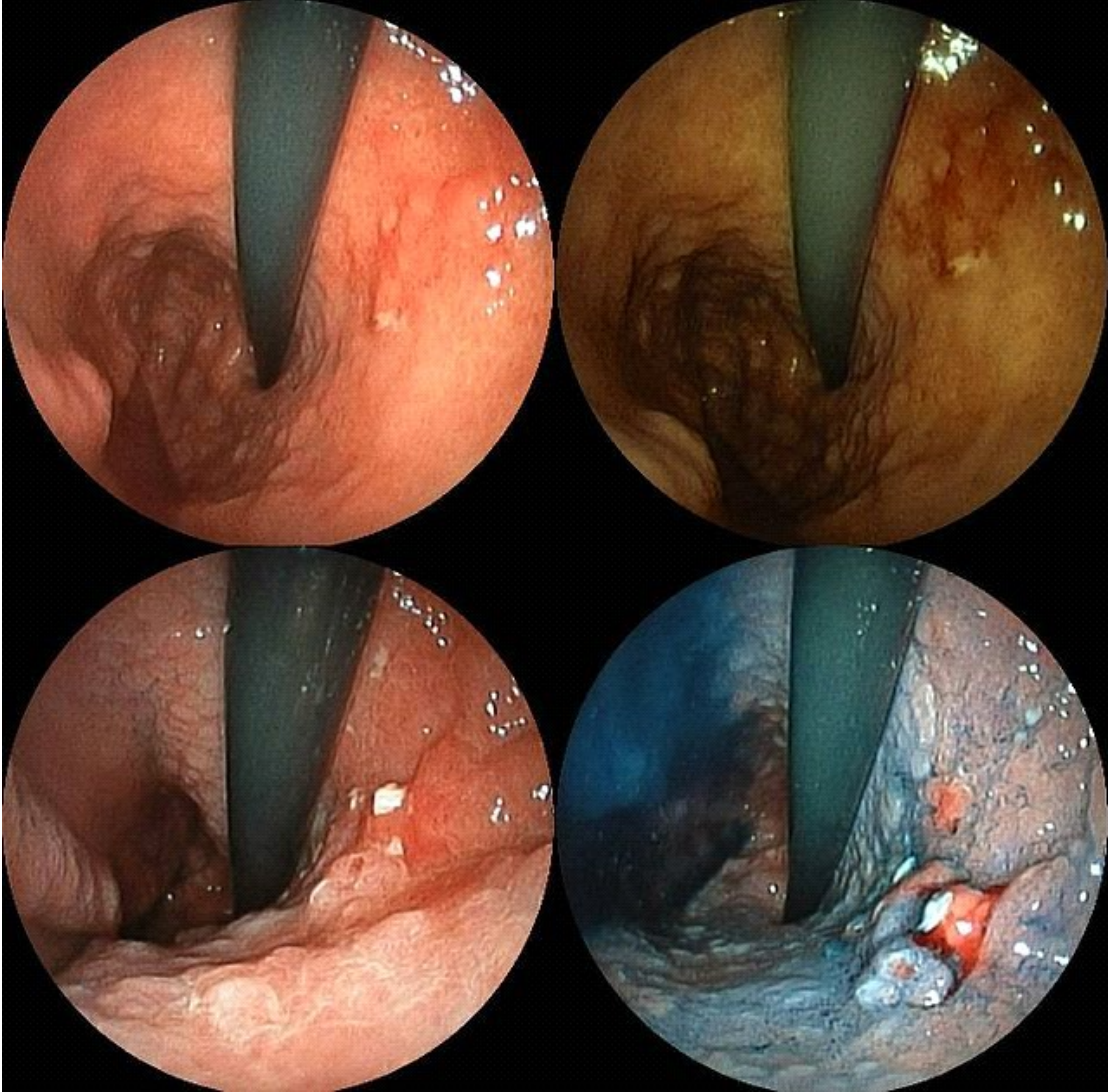
- Δυσπεψία
- Απώλεια όρεξης, ειδικά για το κρέας
- Ενοχλήσεις στην κοιλιά

Στάδιο 2

- Αδυναμία και κούραση
- "Φούσκωμα" του στομαχιού, συνήθως μετά από γεύματα

Στάδιο 3

- Πόνος στην ανώτερη κοιλία
- Ναυτία και εμετός
- Διάρροια ή δυσκοιλιότητα
- Απώλεια βάρους
- Αιμορραγία (αίμα εμετού ή κατοχή του αίματος στα κόπρανα) στην οποία το αίμα θα εμφανιστεί μαύρο.
- Δυσφαγία: Αυτό το χαρακτηριστικό γνώρισμα μπορεί να υποδηλώνει έναν καρδιακό όγκο ή την επέκταση του γαστρικού όγκου μέσα στον οισοφάγο.



Μαρίλη Ζ.