

ΓΛΑΥΚΩΜΑ

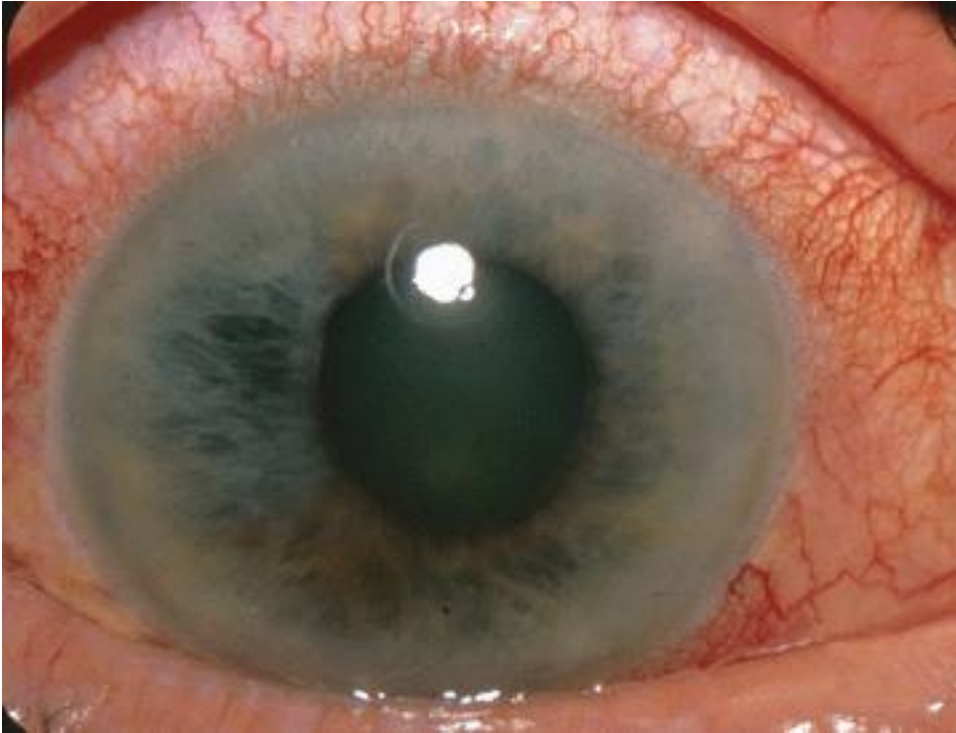
Το γλαύκωμα είναι ασθένεια του ματιού, η οποία εξαιτίας του αποκλεισμού της ροής του υδατοειδούς υγρού που παράγεται από το ακτινωτό σώμα αυξάνει την ενδοφθάλμια πίεση και καταστρέφει τα γαγγλιακά κύτταρα του αμφιβληστροειδίου χιτώνος. Εάν η ενδοφθάλμια πίεση παραμείνει υψηλή, χωρίς να αντιμετωπιστεί, τότε η όραση κινδυνεύει να πάθει βλάβη. Τα γαγγλιακά κύτταρα βοηθούν το οπτικό νεύρο να μεταφέρει πληροφορίες. Τα γενικά συμπτώματα του γλαυκώματος είναι η φωτοευαισθησία, η δακρύρροια, η θόλωση του κερατοειδούς οπίσθιος, η διαστολή των οφθαλμών και οι σπασμοί των βλεφάρων. Τα παιδιά πρέπει να υποβληθούν άμεσα σε χειρουργική επέμβαση, εάν προσβληθούν από γλαύκωμα.

ΘΕΡΑΠΕΙΑ

Η παραδοσιακή θεραπεία του χρονίου γλαυκώματος περιλαμβάνει κολλύρια πιλοκαρπίνης και αντιχολινεστεράσων, αναστολείς της καρβοανυδράσης, όπως η ακεταξολαμίδα και κολλύρια που περιέχουν παράγωγα της αδρεναλίνης (συμπαθητικομιμητικά), τα οποία ελαττώνουν την έκκριση του υδατοειδούς υγρού. Εάν όλα αυτά δε μπορέσουν να αποτρέψουν την εμφάνιση αλλοιώσεων του οπτικού πεδίου, σειρά παίρνει η χειρουργική επέμβαση. Η επέμβαση αυτή, επιτυγχάνεται με τη δημιουργία σχισμας (ιριδέγκλειση) ή οπής (σκληροϊριδεκτομία) στο επίπεδο της ιριδοκερατοειδούς γωνίας της σκληροκερατοειδούς ζώνης, συνδέοντας τον πρόσθιο θάλαμο με τους χώρους που βρίσκονται κάτω από τον επιπεφυκότα και απορροφούν το μεγαλύτερο μέρος του υδατοειδούς υγρού.

Επίσης, υπάρχει και η δυνατότητα γωνιοτομίας, η οποία γίνεται με εγχειρητικό μικροσκόπιο. Με τον τρόπο αυτόν, ανοίγεται το έξω τοίχωμα με έναν κρημνό του σκληροκερατοειδούς ορίου, ο οποίος προσπερνά τον πόρο του Σλεμ και, με τη βοήθεια ενός γωνιοτόμου διερευνάται ο πόρος αυτός και καταστρέφονται το έσω τοίχωμα και ο κτηνοειδής σύνδεσμος, με μια περιστροφική κίνηση, προς το κέντρο της κόρης, από το γωνιοτόμο.

Παράδειγμα λαυκόματος:



Κ. Δημήτρης